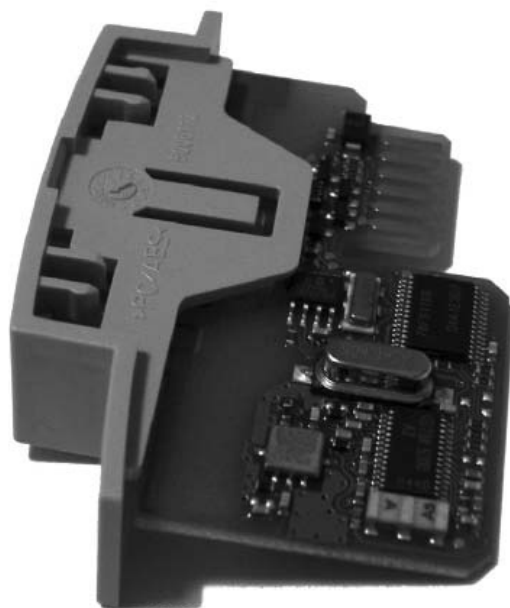


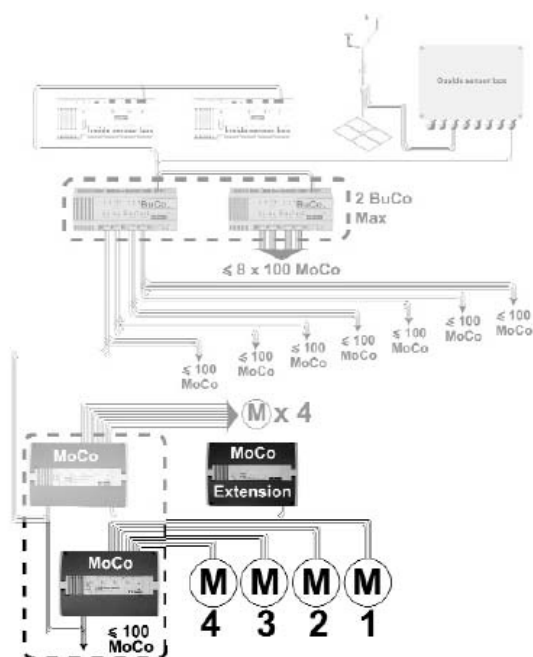
Руководство по эксплуатации

Радиоприемника RTS (радиокарта RTS) для контроллеров Animeo IB+ MoCo AC/DC

animeo® IB + Radio RTS Card

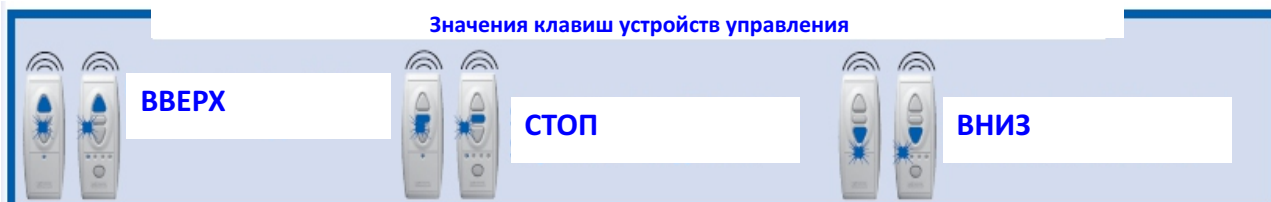


ref : 1860105



Перед установкой ознакомьтесь с данным руководством по эксплуатации. Игнорирование рекомендаций данного руководства влечет за собой отказ от каких-либо гарантий со стороны Somfy. Производитель не несет ответственности за изменения норм и стандартов внесенные после публикации данного руководства.

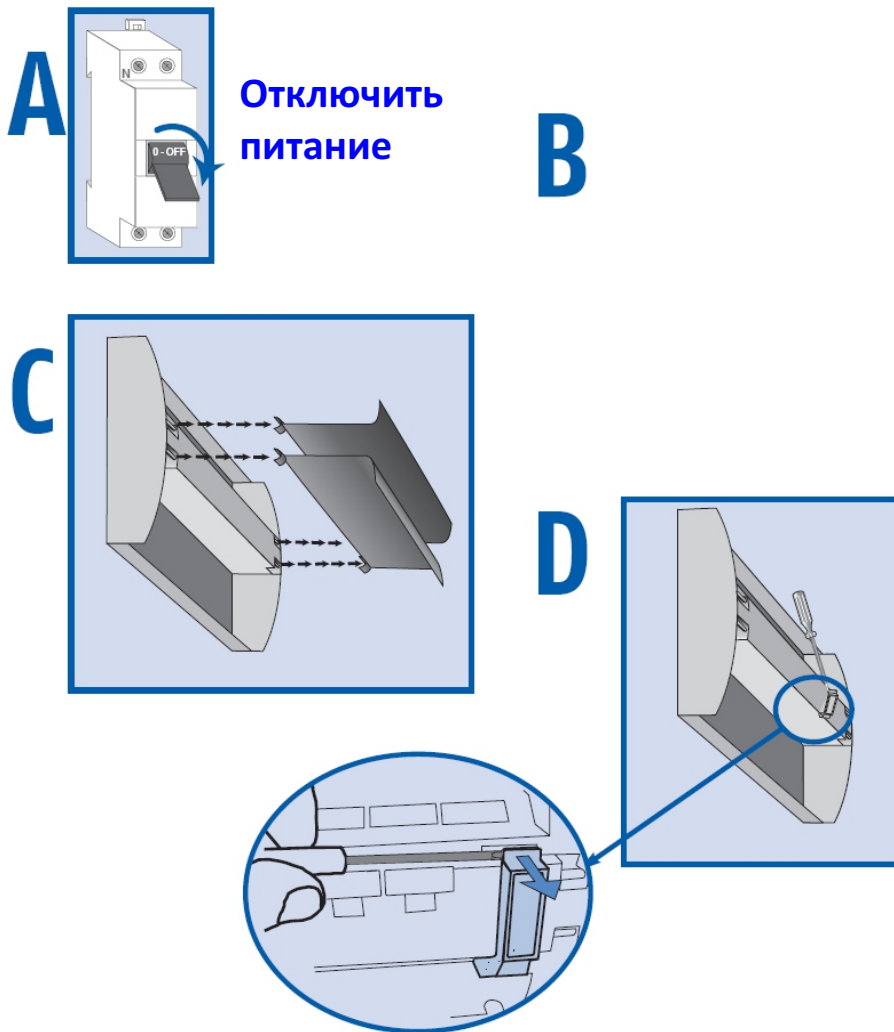
Символы, используемые в руководстве.



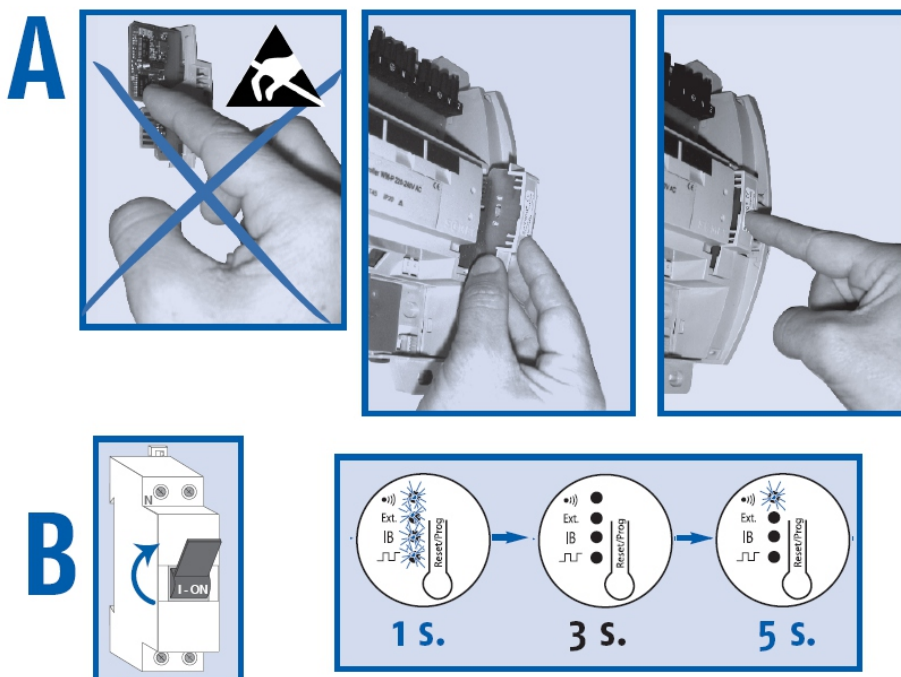
Содержание

- 1 Подготовка к монтажу устройства
- 2 Установка радиоприемника в МОСО
- 3 Программирование
- 4 Запись промежуточной позиции
- 5 Технические характеристики

1 Подготовка к монтажу радиоприемника (радиокарты)



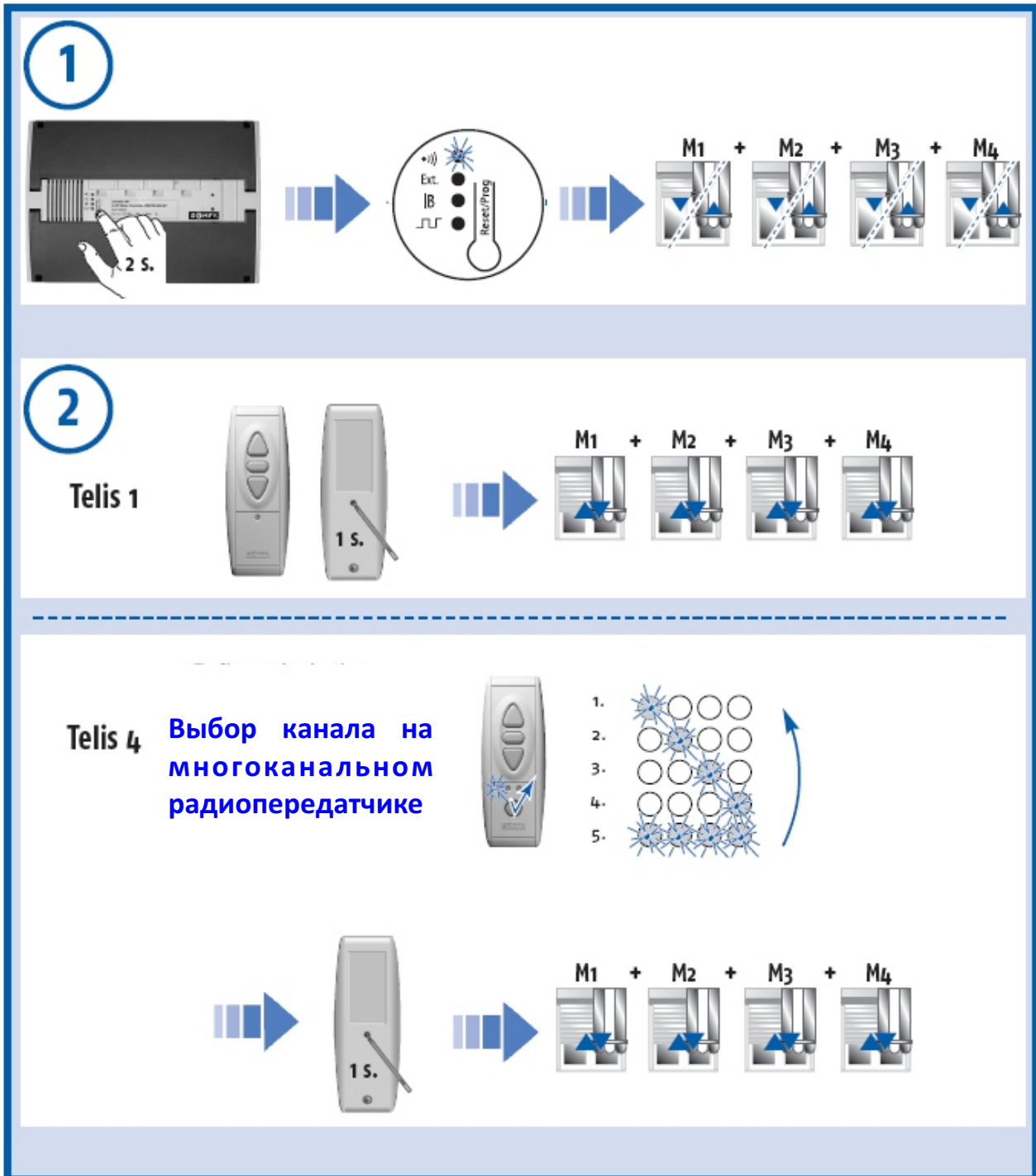
2 Установка радиоприемника (радиокарты) в MoCo



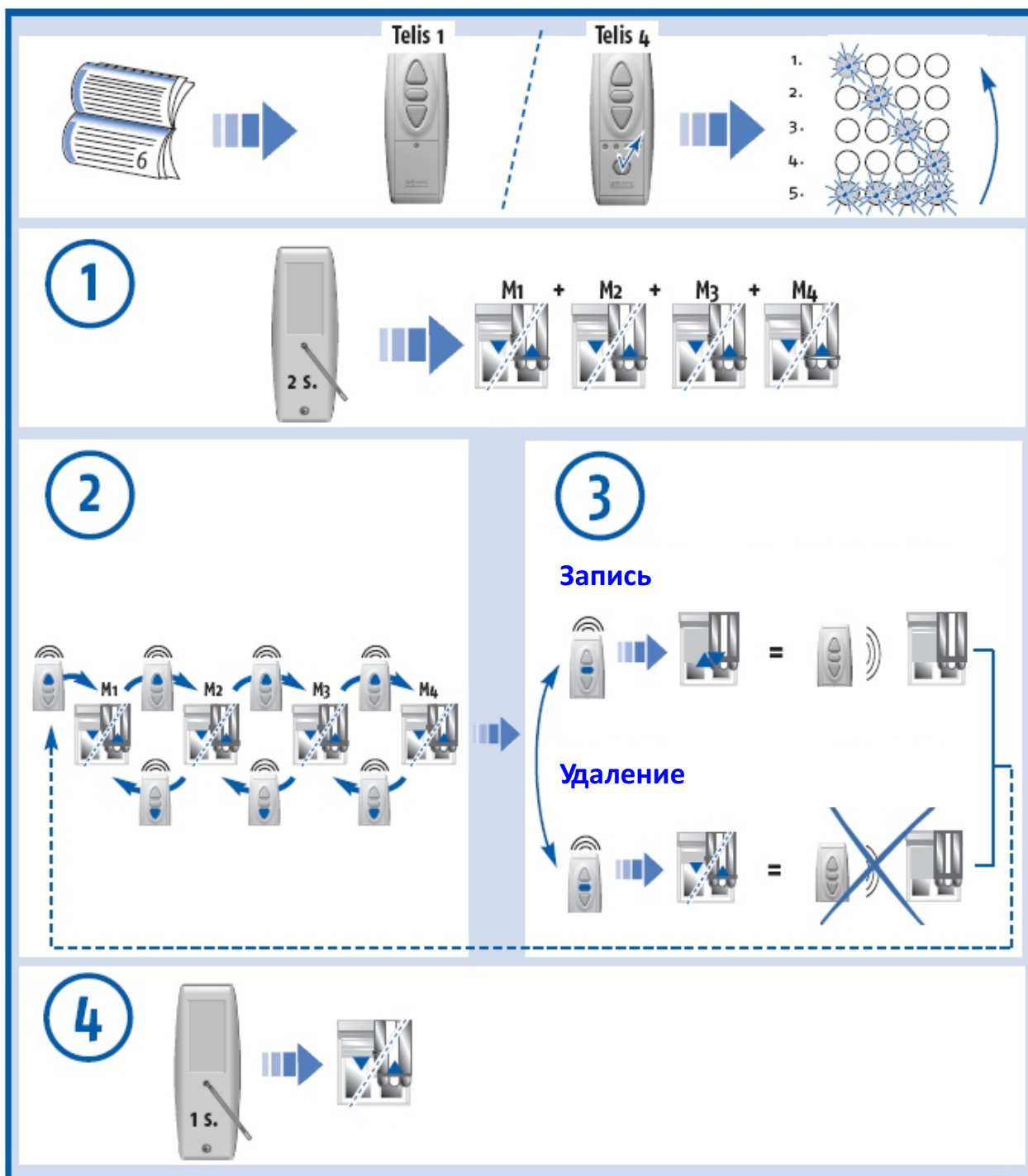
Подключить питание

3 Программирование

Программирование радиопередатчика RTS на радиокарту RTS

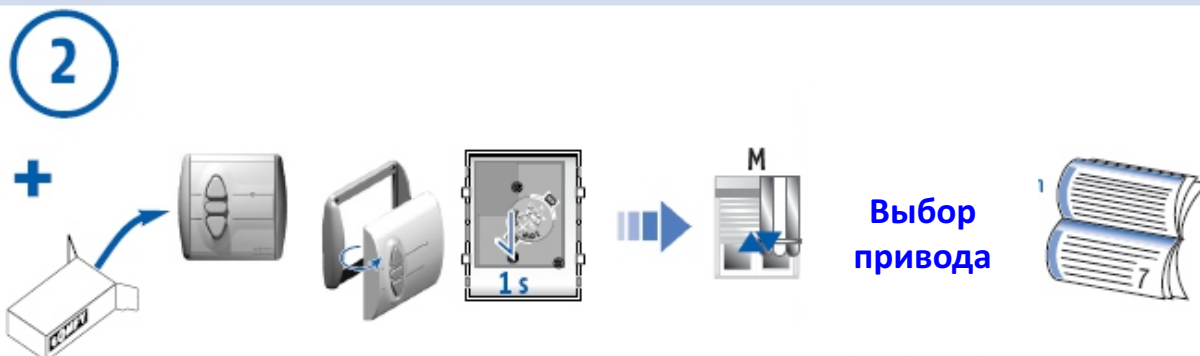


Выбор необходимого канала (запись или удаление)

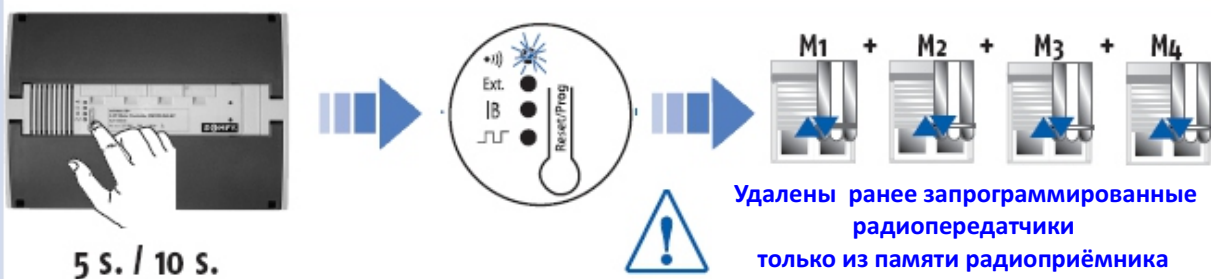


Запись или удаление дополнительного радиопередатчика

При помощи уже записанного радиопередатчика

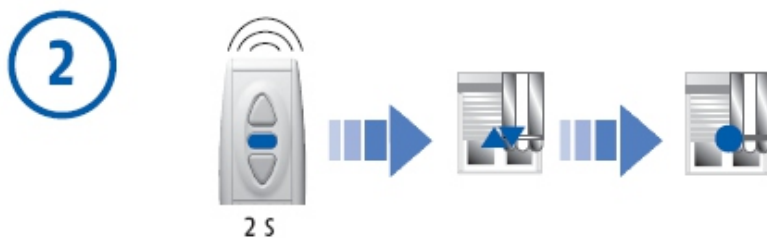
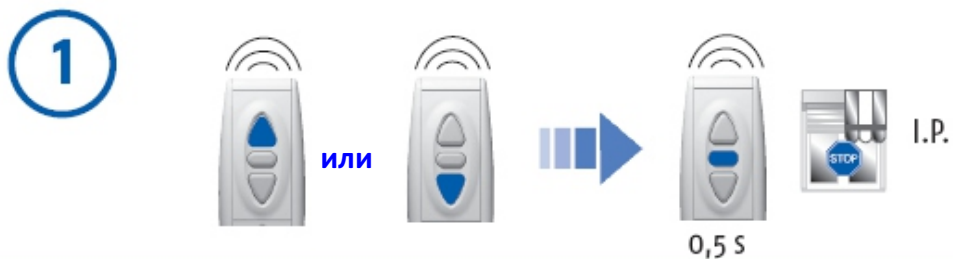


Удаление всех ранее запрограммированных радиопередатчиков из памяти радиоприёмника

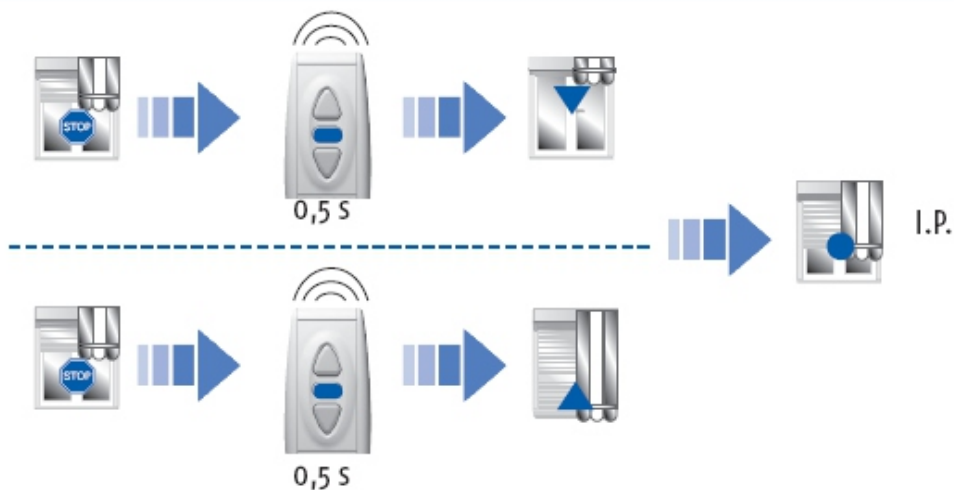


4 Запись промежуточной позиции (I.P.)

Запись и изменение промежуточной позиции (I.P.)



Вызов промежуточной позиции (I.P.)





ВНИМАНИЕ!

Программируется только один радиоприемник в одно и тоже время!!!
Радиоприемник автоматически выходит из режима программирования при отсутствии команд в течении 60 секунд
На один радиоприемник может быть записано 20 различных каналов
В случае, если привод движется в неправильном направлении необходимо поменять местами провода направления движения соответствующего привода

5 Технические характеристики

Характеристика	Значение
Рабочее напряжение	5 V
Номинальный ток	50 mA
Степень защиты	IP 20
Рабочая температура	От 0°C до 45°C
Радиочастота	433,42 MHz
Сертификация	ГОСТ-Р